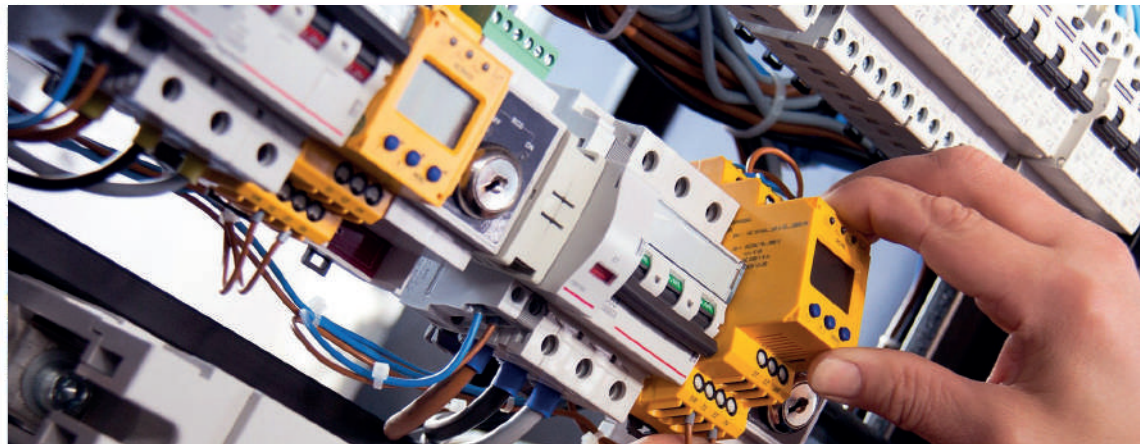




## Verstärken Sie unser Elektroteam in Ulm / Neu-Ulm als Techniker Elektrotechnik / TGA (w/m/d) für die Planung Elektrotechnische Gebäudeausrüstung



Die Scherr+Klimke AG ist eine national und international tätige Planungsgesellschaft. Als eines der führenden Generalplanungsbüros in Süddeutschland, planen und steuern wir mit über 120 Mitarbeitenden anspruchsvolle Projekte in den Bereichen Hochbau und Ingenieurbau und bieten eine umfassende Gesamtplanung mit allen baurelevanten Fachdisziplinen unter einem Dach.

### IHRE AUFGABEN

- Fachplanung von gebäudetechnischen Anlagen und Konzepten im Bereich Elektrotechnik
- Koordination von Gewerken wie Stark- und Schwachstrom, Informationstechnik, Mess-, Steuer- und Regelungstechnik
- Technische Projektierung, Ausschreibung und Überwachung von Bauvorhaben
- Konstruktiver Austausch innerhalb des Elektroteams und des BIM-Planungsteams
- Beratung von Bauherren sowie Koordination von Planungspartnern, ggf. Projektleitung

### IHR PROFIL

- Qualifikation als Techniker (w/m/d) Elektrotechnik oder vglb.
- Erfahrung in der TGA-/ Elektroplanung und/oder Bauleitung, gerne auch im Rahmen einer Ausbildung oder durch Praktika
- Kenntnisse der einschlägigen technischen Regeln, Normen und Gesetze wie VOB, DIN und HOAI
- Erfahrung mit CAD, AVA- und Berechnungsprogrammen wie Simaris, Revit, iTWO etc.
- technische und analytische Denkweise, hohe Eigenmotivation, verbunden mit der Fähigkeit im Team ebenso wie eigenständig zu arbeiten

### UNSER ANGEBOT

- Begleitung der Einarbeitung durch unser Patenmodell
- Spannende Herausforderungen, innovative Projekte in verschiedenen Branchen wie Automobil, Baustoffe, Handel und Logistik, Pharma, Lebensmittel und im öffentlichen Sektor
- Sehr gute Entwicklungsmöglichkeiten durch jährliche Mitarbeitergespräche und kontinuierlicher Fort- und Weiterbildung
- Sicherer und unbefristeter Arbeitsplatz, Beständigkeit und Standortsicherheit
- Flexible Arbeitszeitmodelle mit Gleitzeit, kurzer Kernarbeitszeit und mobiler Arbeit
- Moderner Arbeitsplatz mit State of the Art Equipment und ergonomischer Ausstattung
- Zentrale Lage mit guter Verkehrsanbindung für Rad, ÖPNV und PKW mit Parkplätzen
- Erfolgsprämie, Förderung der Betrieblichen Altersvorsorge
- Überdurchschnittliche Anzahl an Urlaubstagen und weitere attraktive Zusatzleistungen
- Eine kollegiale und wertschätzende Unternehmenskultur, als GREAT PLACE TO WORK ausgezeichnet

WIR FREUEN UNS AUF  
IHRE BEWERBUNG

**Scherr+Klimke AG** | Ulm | Neu-Ulm | Leipzig | Heidelberg  
Andrea Wollmershäuser | Telefon +49 731 9225-114  
myjob@scherr-klimke.de | www.scherr-klimke.de