



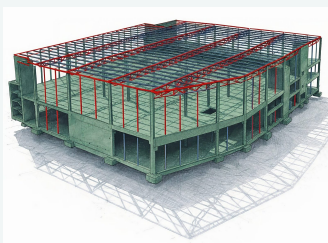
— Gehe deinen Weg bei uns

# Bautechnische\*r Konstrukteur\*in / Technische\*r Zeichner\*in (m/w/d)

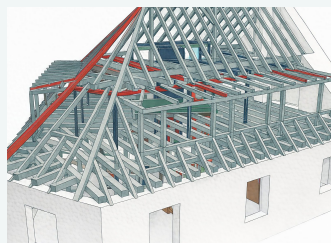
**Fachrichtung Ingenieurbau** · Berufseinstieg, Erfahrene & Quereinstieg gleichermaßen willkommen

**Beton · Stahl · Holz** | Hoch-, Tief- & Brückenbau | BIM-Planung von Anfang an

Du willst deinen eigenen Weg gehen — fachlich, persönlich und in einem Umfeld, das dich unterstützt? Dann bist du bei uns genau richtig.



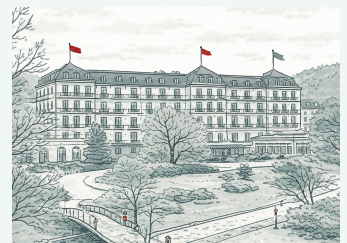
**Beton & Stahl**  
Tragwerke mit Charakter



**Holzbau**  
vom Dachstuhl bis zur Halle



**Industriebau**  
Hochbau mit Anspruch



**Bestand**  
Sanieren & weiterbauen

## Was dich bei uns erwartet

Direkter Austausch mit unseren Tragwerksplanern — kurze Wege vom Statik-Modell zur Werkplanung. BIM-/3D-Planung von Anfang an, Projekte mit Strahlkraft.

### Du erstellst:

- Übersichtspläne
- Schalpläne
- Bewehrungspläne
- Detailpläne

## Finde deinen Platz — und entwickle dich weiter

Unser Spektrum ist bewusst breit gefasst. Du kannst dich nicht nur in der Konstruktion einbringen, sondern auf Wunsch auch in:

- LV-Erstellung
- Bauleitung
- Projektorganisation
- oder anderen Bereichen, die dir liegen

**Bei uns bekommst du die Freiheit, deinen Weg zu finden — und zu gehen.**

## Warum wir ein guter Ort für deinen nächsten Schritt sind

- Familiengeführtes Büro in Bühl
- direkte Kommunikation, kurze Wege
- viel Raum für eigene Ideen
- tolle Referenzen aus allen Projektbereichen
- Arbeitsmodell nach Wahl und Lebensumständen
- moderne Arbeitsplätze mit Schwarzwaldblick
- ein Team, das Unterstützung ernst meint

## Interesse?

Schreib uns kurz — eine Mail mit ein paar Zeilen zu dir reicht.  
[a.zachmann@zachmann-ing.de](mailto:a.zachmann@zachmann-ing.de)

**Jetzt bewerben →**